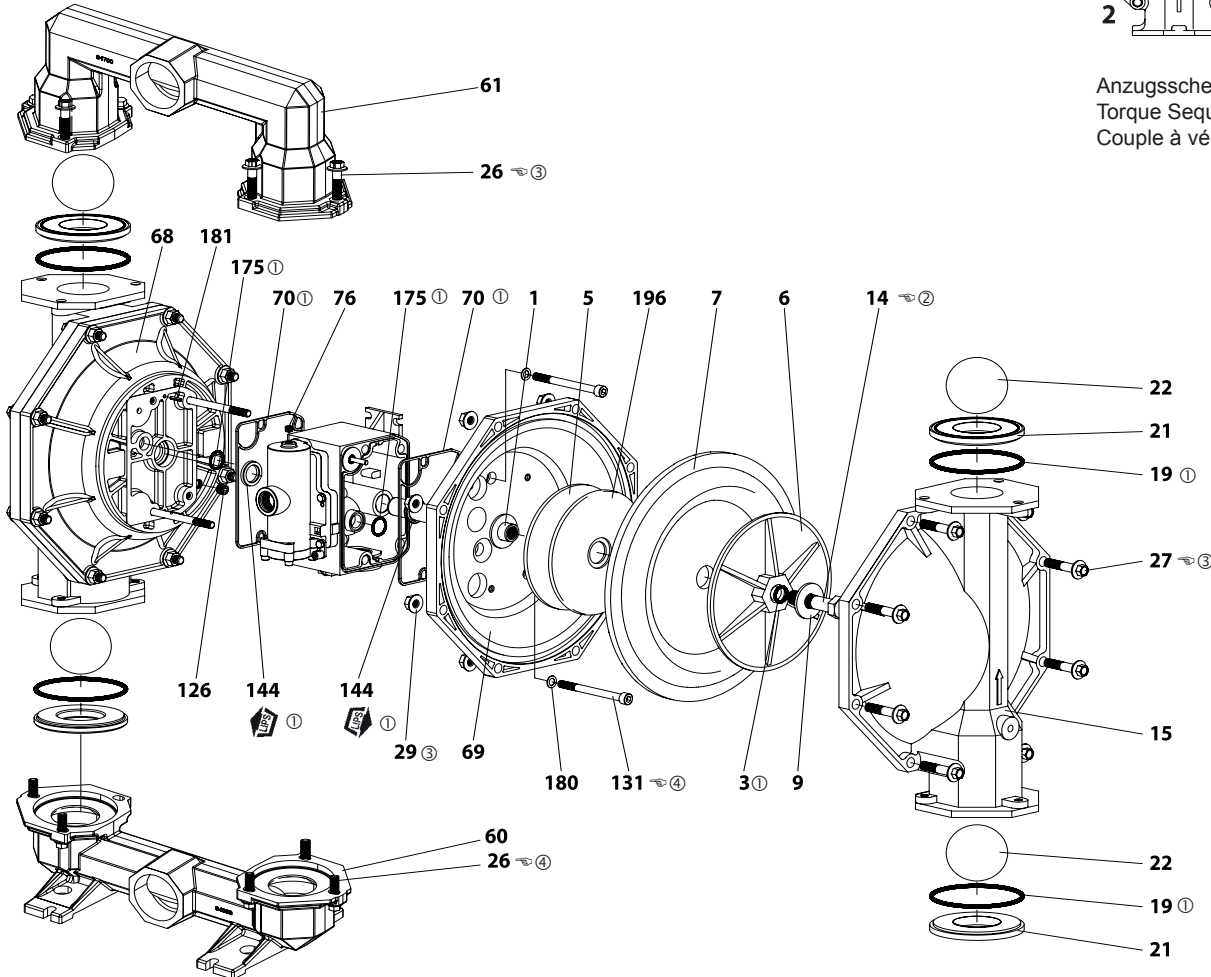
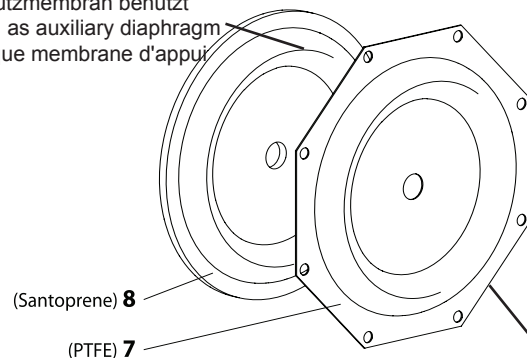


Anzugsschema  
Torque Sequence  
Couple à vérifier



Luft-Seite aus Santopren (grün) als Stützmembran benutzt  
Air section in Santoprene (green) used as auxiliary diaphragm  
Côté air en Santoprène (vert) en tant que membrane d'appui



Flüssigkeits-Seite  
aus PTFE (weiß)  
Fluid Section  
in PTFE (white)  
Côté fluide  
en PTFE (blanc)

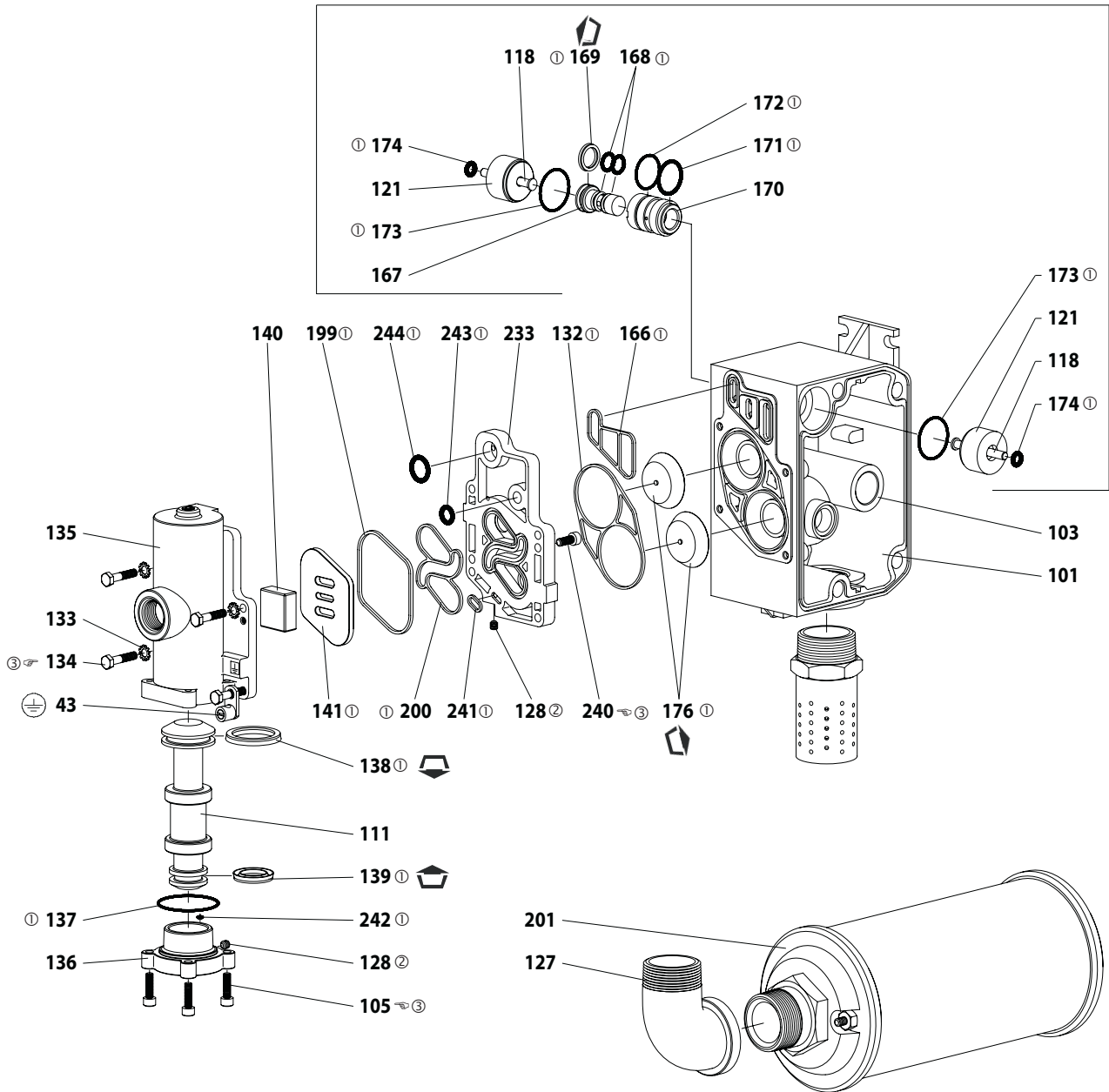
⚠ Dichtung mit der Lippenseite in Pfeilrichtung einbauen.  
Mount seal with lip face into direction of arrow  
Monter le joint avec sa lèvre en direction de la flèche

👉 **Vorgeschriebenes Drehmoment / Torque Requirements / Couple prescrit** 👈

|                    |  |                |
|--------------------|--|----------------|
| Pos./Item/Rep. 14  | Membranschraube/ Diaphragm Screw / Vis de membrane | 88,1 - 94,9 Nm |
| Pos./Item/Rep. 27  | Schraube/Screw/Vis                                 | 88,1 - 94,9 Nm |
| Pos./Item/Rep. 26  | Schraube/Screw/Vis                                 | 81,3 - 94,9 Nm |
| Pos./Item/Rep. 131 | Schraube/Screw/Vis                                 | 47,5 - 54,2 Nm |

**Schmier- /Dichtungsmittel / Lubrication/Sealant / Lubrifiant/Étanchéité**

- ① Alle Dichtungen leicht einfetten / Apply some grease to all Seals / Lubrifier légèrement tous les joints.
- ② Mit Loctite 271 sichern / Apply Loctite 271 to threads / Fixer par du Loctite 271.
- ③ Mit Loctite Nickel Fett einfetten / Apply some Loctite Nickel grease / Lubrifier par de la graisse Loctite Nickel.
- ④ Mit Loctite 262 sichern / Apply Loctite 262 to threads / Fixer par du Loctite 262.



Dichtung mit der Lippenseite in Pfeilrichtung einbauen.  
Mount seal with lip face into direction of arrow.  
Monter le joint avec sa lèvre en direction de la flèche.

**Vorgeschriebenes Drehmoment / Torque Requirements / Couple prescrit**

Pos./Item/Rep. 105,134,240 Schraube/Screw/Vis 4,5 - 5,6 Nm

**Schmier- /Dichtungsmittel / Lubrication/Sealant / Lubrifiant/Etanchéité**

- ① Alle Dichtungen leicht einfetten / Apply some grease to all seals / Lubrifier légèrement tous les joints.
- ② Mit Loctite 271 sichern / Apply Loctite 271 to threads / Fixer par du Loctite 271.
- ③ Mit Loctite Nickel Fett einfetten / Apply some Loctite Nickel grease / Lubrifier par de la graisse Loctite Nickel.



**Ersatzteilliste / Spare parts list / Liste de pièces de rechange**  
**Druckluft-Membranpumpe / Air-operated Diaphragm Pump / Pompe pneumatique à membranes**

**FDM 80 AL / S / GG**

| Pos. Nr. / Item Rep. | Stück/ Gerat Qty./ Unit Qté/ Unité | Beschreibung  | Bestell-Nr. Part No. Référence | Bestell-Nr. Part No. Référence | Bestell-Nr. Part No. Référence | Description  | Désignation  |
|----------------------|------------------------------------|---|--------------------------------|--------------------------------|--------------------------------|--|--|
|                      |                                    |   | FDM 80 AL                      | FDM 80 S                       | FDM 80 GG                      |  |  |
|                      |                                    | <b>Ausführung nach Ersatzteildarstellung M80 80 001 - 11/2019</b> |                                |                                |                                | <b>Version according to exploded view M80 80 001 - 11/2019</b> | <b>Exécution suivant vue éclatée M80 80 001 - 11/2019</b>            |
|                      |                                    | <b>Allgemeine Ersatzteile</b>                                     |                                |                                |                                | <b>Common Parts</b>  | <b>Pièces de rechange générales</b>                                  |
| 1                    | 1                                  | Kolbenstange  | 10-M80 70 056                  | 10-M80 70 056                  | 10-M80 70 056                  | Rod  | Tige   |
| 3                    | 2                                  | O-Ring (PTFE)   | 10-M80 70 047                  | 10-M80 70 047                  | 10-M80 70 047                  | O-ring (PTFE)  | Joint torique (PTFE)   |
| 5                    | 2                                  | Stützscheibe - Luftseite  | 10-M80 70 035                  | 10-M80 70 035                  | 10-M80 70 035                  | Supporting disc – Air side                                     | Disque de support – côté air   |
| 6                    | 2                                  | Stützscheibe - Fluidseite   | 10-M80 70 036                  | 10-M80 70 037                  | 10-M80 70 037                  | Supporting disc – Fluid side                                   | Disque de support – côté fluide                                      |
| 9                    | 2                                  | Scheibe   | 10-M80 70 038                  | 10-M80 70 038                  | 10-M80 70 038                  | Washer   | Rondelle   |
| 14                   | 2                                  | Membranschraube   | 10-M80 70 039                  | 10-M80 70 039                  | 10-M80 70 039                  | Diaphragm screw  | Vis de membrane  |
| 15                   | 2                                  | Seitenteil  | 10-M80 70 011                  | 10-M80 70 019                  | 10-M80 70 015                  | Fluid cap  | Partie latérale  |
| 26                   | 12                                 | Schraube  | 10-M80 70 022                  | 10-M80 70 023                  | 10-M80 70 022                  | Screw  | Vis  |
| 27                   | 16                                 | Schraube  | 10-M80 70 049                  | 10-M80 70 050                  | 10-M80 70 049                  | Screw  | Vis  |
| 29                   | 16                                 | Mutter  | 10-M80 70 051                  | 10-M80 70 052                  | 10-M80 70 051                  | Nut  | Ecrou  |
| 43                   | 1                                  | Erdungsklemme   | 10-M25 70 071                  | 10-M25 70 071                  | 10-M25 70 071                  | Ground lug   | Borne de terre   |
| 60                   | 1                                  | Einlasskrümmer  | 10-M80 70 045                  | 10-M80 70 054                  | 10-M80 70 055                  | Manifold - suction side (top)                                  | Collecteur aspiration  |
| 61                   | 1                                  | Auslasskrümmer  | 10-M80 70 042                  | 10-M80 70 043                  | 10-M80 70 044                  | Manifold - discharge side (foot)                               | Collecteur refoulement   |
| 68                   | 1                                  | Gehäuse links   | 10-M80 70 057                  | 10-M80 70 057                  | 10-M80 70 057                  | Body, left side  | Carter, partie gauche  |
| 69                   | 1                                  | Gehäuse rechts  | 10-M80 70 058                  | 10-M80 70 058                  | 10-M80 70 058                  | Body, right side   | Carter, partie droite  |
| 70                   | 2                                  | Dichtung (NBR)  | 10-M50 70 043                  | 10-M50 70 043                  | 10-M50 70 043                  | Seal (NBR)   | Joint (NBR)  |
| 74                   | 2                                  | Stopfen   | 10-M40 70 091                  | 10-M40 70 091                  | 10-M40 70 091                  | Plug   | Bouchon  |
| 126                  | 1                                  | Stopfen   | 10-M12 70 105                  | 10-M12 70 105                  | 10-M12 70 105                  | Plug   | Bouchon  |
| 131                  | 4                                  | Schraube  | 10-M50 70 044                  | 10-M50 70 044                  | 10-M50 70 044                  | Screw  | Vis  |
| 144                  | 2                                  | Lippdichtung (NBR)  | 10-M25 70 034                  | 10-M25 70 034                  | 10-M25 70 034                  | Lip seal (NBR)   | Joint à lèvres (NBR)   |
| 175                  | 2                                  | O-Ring (NBR)  | 10-M12 70 025                  | 10-M12 70 025                  | 10-M12 70 025                  | O-ring (NBR)   | Joint torique (NBR)  |
| 180                  | 4                                  | Scheibe   | 10-M50 70 045                  | 10-M50 70 045                  | 10-M50 70 045                  | Washer   | Rondelle   |
| 196                  | 2                                  | Dichtung (Santopren)  | 10-M80 70 048                  | 10-M80 70 048                  | 10-M80 70 048                  | Seal (Santoprene)  | Joint (Santoprène)   |
|                      |                                    | <b>Ersatzteile Luftmotor</b>                                      |                                |                                |                                | <b>Air Section Parts</b>                                       | <b>Pièces de rechange partie air comprimé</b>                        |
| 101                  | 1                                  | Zentralgehäuse<br><i>(nicht als Ersatzteil lieferbar)</i>         | -                              | -                              | -                              | Centring part<br><i>(not available as spare part)</i>          | Carter central<br><i>(ne pas disponible comme pièce de rechange)</i> |
| 103                  | 1                                  | Buchse  | 10-M50 70 140                  | 10-M50 70 140                  | 10-M50 70 140                  | Bushing  | Douille  |
| 105                  | 4                                  | Schraube  | 10-900 85 014                  | 10-900 85 014                  | 10-900 85 014                  | Screw  | Vis  |
| 111                  | 1                                  | Steuerkolben  | 10-M50 70 115                  | 10-M50 70 115                  | 10-M50 70 115                  | Piston valve   | Soupape de piston  |
| 118                  | 2                                  | Steuerstift   | 10-M50 70 050                  | 10-M50 70 050                  | 10-M50 70 050                  | Control pin  | Goupille de commande   |
| 121                  | 2                                  | Buchse  | 10-M50 70 051                  | 10-M50 70 051                  | 10-M50 70 051                  | Bushing  | Douille  |
| 127                  | 1                                  | Bogen   | 10-M50 70 110                  | 10-M50 70 110                  | 10-M50 70 110                  | Bow  | Coude  |
| 128                  | 2                                  | Stellschraube   | 10-M50 70 116                  | 10-M50 70 116                  | 10-M50 70 116                  | Set screw  | Vis d'arrêt  |
| 132                  | 1                                  | Dichtung (NBR)  | 10-M50 70 052                  | 10-M50 70 052                  | 10-M50 70 052                  | Seal (NBR)   | Joint (NBR)  |
| 133                  | 3                                  | Zahnscheibe   | 10-M50 70 053                  | 10-M50 70 053                  | 10-M50 70 053                  | Lock washer  | Disque denté   |
| 134                  | 4                                  | Schraube  | 10-900 85 011                  | 10-900 85 011                  | 10-900 85 011                  | Screw  | Vis  |
| 135                  | 1                                  | Ventilgehäuse   | 10-M50 70 117                  | 10-M50 70 117                  | 10-M50 70 117                  | Valve housing  | Distributeur   |
| 136                  | 1                                  | Stopfen   | 10-M50 70 118                  | 10-M50 70 118                  | 10-M50 70 118                  | Plug   | Bouchon  |
| 137                  | 1                                  | O-Ring (NBR)  | 10-M50 70 119                  | 10-M50 70 119                  | 10-M50 70 119                  | O-ring (NBR)   | Joint torique (NBR)  |
| 138                  | 1                                  | Lippdichtung (NBR)  | 10-M50 70 120                  | 10-M50 70 120                  | 10-M50 70 120                  | Lip seal (NBR)   | Joint à lèvres (NBR)   |
| 139                  | 1                                  | Lippdichtung (NBR)  | 10-M50 70 121                  | 10-M50 70 121                  | 10-M50 70 121                  | Lip seal (NBR)   | Joint à lèvres (NBR)   |
| 140                  | 1                                  | Ventileinsatz   | 10-M50 70 122                  | 10-M50 70 122                  | 10-M50 70 122                  | Valve insert   | Insert soupape   |
| 141                  | 1                                  | Ventilscheibe   | 10-M50 70 123                  | 10-M50 70 123                  | 10-M50 70 123                  | Valve plate  | Rondelle soupape   |
| 166                  | 1                                  | Dichtung (NBR)  | 10-M50 70 059                  | 10-M50 70 059                  | 10-M50 70 059                  | Seal (NBR)   | Joint (NBR)  |
| 167                  | 1                                  | Steuerkolben kpl. mit Pos.168 und Pos.169                         | 10-M50 70 104                  | 10-M50 70 104                  | 10-M50 70 104                  | Piston cpl. with item 168 and 169                              | Piston de commande comprenant les repères 168 et 169                 |
| 168                  | 2                                  | O-Ring (PUR)  | 10-M50 70 061                  | 10-M50 70 061                  | 10-M50 70 061                  | O-ring (PUR)   | Joint torique (PUR)  |
| 169                  | 1                                  | Lippdichtung (NBR)  | 10-M50 70 062                  | 10-M50 70 062                  | 10-M50 70 062                  | Lip seal (NBR)   | Joint à lèvres (NBR)   |
| 170                  | 1                                  | Steuerbuchse  | 10-M50 70 063                  | 10-M50 70 063                  | 10-M50 70 063                  | Control bushing  | Douille de commande  |
| 171                  | 1                                  | O-Ring (NBR)  | 10-M12 70 050                  | 10-M12 70 050                  | 10-M12 70 050                  | O-ring (NBR)   | Joint torique (NBR)  |
| 172                  | 1                                  | O-Ring (NBR)  | 10-M50 70 064                  | 10-M50 70 064                  | 10-M50 70 064                  | O-ring (NBR)   | Joint torique (NBR)  |
| 173                  | 2                                  | O-Ring (NBR)  | 10-M50 70 065                  | 10-M50 70 065                  | 10-M50 70 065                  | O-ring (NBR)   | Joint torique (NBR)  |
| 174                  | 2                                  | O-Ring (NBR)  | 10-M50 70 066                  | 10-M50 70 066                  | 10-M50 70 066                  | O-ring (NBR)   | Joint torique (NBR)  |
| 176                  | 2                                  | Membran (Santopren)   | 10-M50 70 067                  | 10-M50 70 067                  | 10-M50 70 067                  | Diaphragm (Santoprene)   | Membrane (Santoprène)  |
| 199                  | 1                                  | Dichtung (NBR)  | 10-M50 70 124                  | 10-M50 70 124                  | 10-M50 70 124                  | Seal (NBR)   | Joint (NBR)  |
| 200                  | 1                                  | Dichtung (NBR)  | 10-M50 70 125                  | 10-M50 70 125                  | 10-M50 70 125                  | Seal (NBR)   | Joint (NBR)  |
| 201                  | 1                                  | Schalldämpfer mit Pos. 127  | 10-M50 70 111                  | 10-M50 70 111                  | 10-M50 70 111                  | Silencer with item 127   | Silencieux ave rep. 127  |
| 233                  | 1                                  | Adapterplatte   | 10-M50 70 126                  | 10-M50 70 126                  | 10-M50 70 126                  | Adapter plate  | Plaque d'adaptation  |
| 240                  | 2                                  | Schraube  | 10-900 85 029                  | 10-900 85 029                  | 10-900 85 029                  | Screw  | Vis  |
| 241                  | 1                                  | Dichtung (NBR)  | 10-M50 70 127                  | 10-M50 70 127                  | 10-M50 70 127                  | Seal (NBR)   | Joint (NBR)  |
| 242                  | 1                                  | O-Ring (NBR)  | 10-M50 70 128                  | 10-M50 70 128                  | 10-M50 70 128                  | O-ring (NBR)   | Joint torique (NBR)  |
| 243                  | 1                                  | O-Ring (NBR)  | 10-M50 70 129                  | 10-M50 70 129                  | 10-M50 70 129                  | O-ring (NBR)   | Joint torique (NBR)  |
| 244                  | 1                                  | O-Ring (NBR)  | 10-M40 70 035                  | 10-M40 70 035                  | 10-M40 70 035                  | O-ring (NBR)   | Joint torique (NBR)  |

**Achtung! Immer vollständige Bestellbezeichnung, Bestellnummer und Stückzahl der gewünschten Teile angeben.**  
**Attention! Please always give full description, part-no. and quantity of parts required.**  
**Attention: Veuillez toujours indiquer la désignation cpl., la référence et la quantité des pièces.**



**Ersatzteilliste / Spare parts list / Liste de pièces de rechange**  
**Druckluft-Membranpumpe / Air-operated Diaphragm Pump / Pompe pneumatique à membranes**

**FDM 80 AL / S / GG**

| Pos. Nr. Item Rep. | Stück/ Gerat Qty./ Unit Qté/ Unité | Beschreibung   | Bestell-Nr. Part No. Référence<br>FDM 80 AL | Bestell-Nr. Part No. Référence<br>FDM 80 S | Bestell-Nr. Part No. Référence<br>FDM 80 GG | Description  | Désignation   |
|--------------------|------------------------------------|--|---|--|---|--|---|
|                    |                                    | <b>Ausführung nach Ersatzteildarstellung M80 80 001 - 11/2019</b>  |   |  |   | <b>Version according to exploded view M80 80 001 - 11/2019</b>   | <b>Exécution suivant vue éclatée M80 80 001 - 11/2019</b>   |
|                    |                                    | <b>Membranauswahl AL/NN</b>  |   |  |   | <b>Diaphragm option AL/NN</b>  | <b>Membrane pour modèle AL/NN</b>   |
| 7                  | 2                                  | Membran (NBR)  | M80 70 029                                  |  |   | Diaphragm (NBR)  | Membrane (NBR)  |
| 21                 | 4                                  | Kugelsitz (NBR)  | M80 70 024                                  |  |   | Ball seat (NBR)  | Siège de clapet (NBR)   |
| 22                 | 4                                  | Kugel (NBR)  | M80 70 025                                  |  |   | Ball (NBR)   | Clapet (NBR)  |
|                    |                                    | <b>Membranauswahl AL/TT, S/TT, GG/TT</b>   |   |  |   | <b>Diaphragm option AL/TT, S/TT, GG/TT</b>   | <b>Membrane pour modèles AL/TT, S/TT, GG/TT</b>   |
| 7                  | 2                                  | Membran (PTFE)   | M80 70 030                                  | M80 70 030                                 | M80 70 030                                  | Diaphragm (PTFE)   | Membrane (PTFE)   |
| 8                  | 2                                  | Stützmembran (Santopren)   | M80 70 031                                  | M80 70 031                                 | M80 70 031                                  | Auxiliary diaphragm  | Membrane d'appui (Santoprène)   |
| 19                 | 4                                  | O-Ring (PTFE)  | M80 70 027                                  | M80 70 027                                 | M80 70 027                                  | O-ring (PTFE)  | Joint torique (PTFE)  |
| 21                 | 4                                  | Kugelsitz (S)  | M80 70 026                                  | M80 70 026                                 | M80 70 026                                  | Ball seat (S)  | Siège de clapet (S)   |
| 22                 | 4                                  | Kugel (PTFE)   | M80 70 028                                  | M80 70 028                                 | M80 70 028                                  | Ball (PTFE)  | Clapet (PTFE)   |
|                    |                                    | <b>Reparatur Sätze</b>   |   |  |   | <b>Repair Kits</b>   | <b>Kits de réparation</b>   |
|                    | 1                                  | Reparatur Satz AL/NN (Membran NBR) besteht aus folgenden Positionen: 3, 7, 22, 70, 144, 174, 175, 196 und Fett 10-M06 70 085   | M80 18 001                                  |  |   | Repair Kit AL/NN (Diaphragm NBR) consisting of items: 3, 7, 22, 70, 144, 174, 175, 196 and grease 10-M06 70 085  | Kit de réparation AL/NN (Membrane NBR) comprenant les repères 3, 7, 22, 70, 144, 174, 175, 196 plus graisse 10-M06 70 085   |
|                    | 1                                  | Reparatur Satz AL/TT, S/TT + GG/TT (Membran PTFE) besteht aus folgenden Positionen: 3, 7, 8, 19, 22, 70, 144, 174, 175, 196 und Fett 10-M06 70 085   | M80 18 002                                  | M80 18 002                                 | M80 18 002                                  | Repair Kit AL/TT, S/TT + GG/TT (Diaphragm PTFE) consisting of items: 3, 7, 8, 19, 22, 70, 144, 174, 175, 196 and grease 10-M06 70 085  | Kit de réparation AL/TT, S/TT + GG/TT (Membrane PTFE) comprenant les repères 3, 7, 8, 19, 22, 70, 144, 174, 175, 196 plus graisse 10-M06 70 085   |
|                    | 1                                  | Reparatur Satz für den Luftbereich (Motor) besteht aus folgenden Positionen: 70, 132, 137, 138, 139, 144, 166, 167, 171, 172, 173, 174, 175, 176, 180, 199, 200, 241, 242, 243, 244 und Fett 10-M06 70 085 | M50 68 100                                  | M50 68 100                                 | M50 68 100                                  | Repair Kit for air section ( motor) consisting of items: 70, 132, 137, 138, 139, 144, 166, 167, 171, 172, 173, 174, 175, 176, 180, 199, 200, 241, 242, 243, 244 and grease 10-M06 70 | Kit de réparation pour moteur air comprimé comprenant les repères 70, 132, 137, 138, 139, 144, 166, 167, 171, 172, 173, 174, 175, 176, 180, 199, 200, 241, 242, 243, 244 plus graisse 10-M06 70 085 |

**Achtung! Immer vollständige Bestellbezeichnung, Bestellnummer und Stückzahl der gewünschten Teile angeben.**  
**Attention! Please always give full description, part-no. and quantity of parts required.**  
**Attention: Veuillez toujours indiquer la désignation cpl., la référence et la quantité des pièces.**